

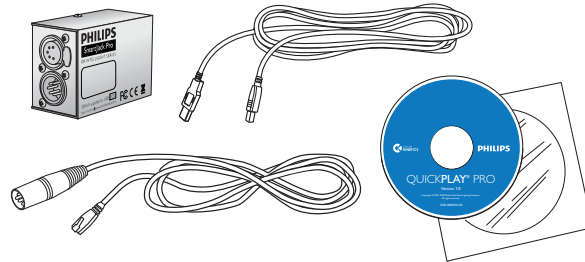


www.colorkinetics.com/support

1

Confirm all components received

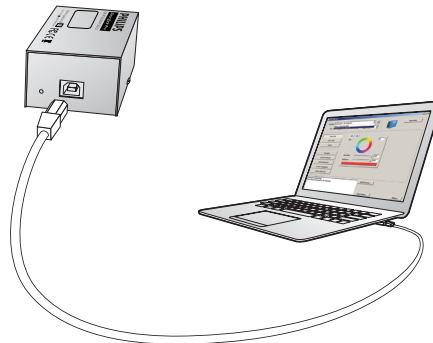
Confirmez la réception de l'intégralité des composants
Bestätigen Sie, dass Sie alle Bestandteile erhalten haben
Compruebe si ha recibido todos los componentes
Confermare tutti i componenti ricevuti
Controleer alle ontvangen componenten
すべてのコンポーネントが揃っていることを確認します。
确认收到了所有部件



2

Connect

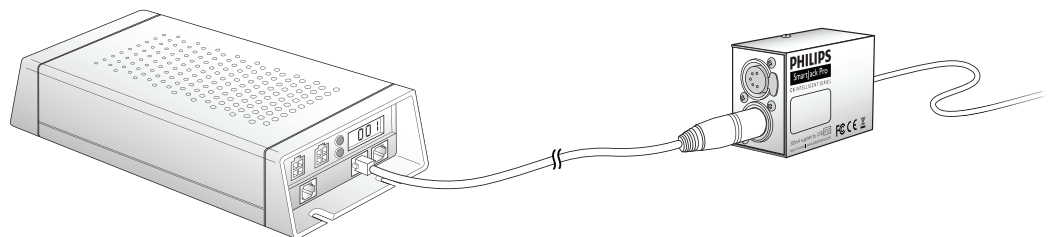
Brancher
Verbinden
Conecte
Effettuare il collegamento
Verbinden
接続
连接



3

Connect

Brancher
Verbinden
Conecte
Effettuare il collegamento
Verbinden
接続
连接



5

Install software

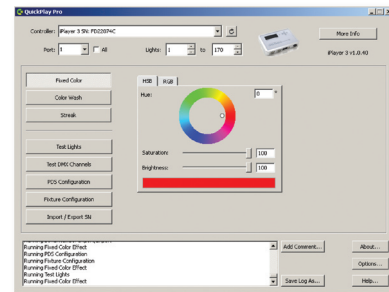
- Installer le logiciel
- Software installieren
- Instale el software
- Installare il software
- Installatieprogramma's
- ソフトウェアのインストール
- 安装软件



6

Configure with SmartJack Pro / QuickPlay Pro

- Configurez avec SmartJack Pro / QuickPlay Pro
- Mit dem SmartJack Pro / QuickPlay Pro konfigurieren
- Configúrelo con SmartJack Pro / QuickPlay Pro
- Eseguire la configurazione mediante SmartJack Pro/QuickPlay Pro
- Configureer met SmartJack Pro / QuickPlay Pro
- SmartJack Pro / QuickPlay Pro の設定
- 使用 SmartJack Pro / QuickPlay Pro 进行配置



www.colorkinetics.com/support/addressing/

⚠ Do not attempt to install or use until you read and understand the installation instructions and safety labels.

Assurez-vous d'avoir lu et compris les instructions d'installation et les autocollants de sécurité avant l'installation ou l'utilisation.
 Installieren oder verwenden Sie einen Beleuchtungskörper erst, nachdem Sie die Installationsanweisungen und Sicherheitsetiketten gelesen haben
 No intente instalar ni utilizar hasta haber leído y comprendido las instrucciones de instalación y las etiquetas de seguridad.
 Non installare o utilizzare se non sono state lette e comprese le istruzioni per l'installazione e le etichette di sicurezza.
 Voer geen poging uit tot installeren of gebruik totdat u de installatie-instructies en veiligheidslabels hebt gelezen en begrepen.
 設置手順と安全ラベルの内容を読み、理解してから灯具の設置または使用を始めてください。
 请先阅读并理解安装说明和安全标签，再进行安装或使用

⚠ Do not use if the product housing or power cables are damaged.

N'utilisez pas l'appareil si le boîtier ou des câbles d'alimentation sont endommagés
 Nicht verwenden, wenn das Produktgehäuse oder die Netzkabel beschädigt sind.
 No utilice el producto si la carcasa o los cables de alimentación están dañados.
 Non utilizzare se l'alloggiamento del prodotto o i cavi di alimentazione sono danneggiati.
 Niet gebruiken indien de behuizing of stroomkabels zijn beschadigd.
 製品のハウジング、または電源ケーブルが損傷している場合は、使用しないでください。
 如果产品的灯壳或电缆受损，切勿使用。

⚠ Do not modify or alter the product. Doing so will void the warranty.

Ne transformez pas et ne modifiez pas le produit. Toute modification annule la garantie.
 Nehmen Sie keine Veränderungen an dem Produkt vor: Nichtbeachtung entwertet die Garantie.
 No modifique ni altere el producto. Si lo hace, se anulará la garantía.
 Non modificare né alterare il prodotto, in caso contrario la garanzia verrà invalidata.
 Wijzig of verander niets aan het product. Hierdoor zal de garantie vervallen.
 製品を改造したり、変更したりしないでください。改造や変更を行うと、保証が無効になります。
 切勿修改或更改产品。否则将使质保失效。



Philips Color Kinetics
 3 Burlington Woods Drive
 Burlington, Massachusetts 01803 USA
 Tel 888.Full.RGB
 Tel 617.423.9999
 Fax 617.423.9998
www.colorkinetics.com

Copyright © 2008 Philips Solid-State Lighting Solutions, Inc. All rights reserved.
 Chromacore, Chromasic, CK, the CK logo, Color Kinetics, the Color Kinetics logo, ColorBlast, ColorBlaze, ColorBurst, ColorGraze, ColorPlay, ColorReach, DIMand, EssentialWhite, eW, iColor, iColor Cove, IntelliWhite, iW, iPlayer, Light Without Limits, Optibin, and Powercore are either registered trademarks or trademarks of Philips Solid-State Lighting Solutions, Inc. in the United States and/or other countries. All other brand or product names are trademarks or registered trademarks of their respective owners. Specifications subject to change without notice.